

新登場

＼ お得な事前相談システム /

とこしえでそなえる
ソナエトコ



ふと、気になるお葬式のこと
その思いが、「家族」のために



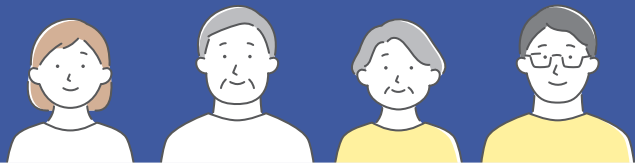
邸宅葬

とこしえ

邸宅葬とこしえの新サービスが登場！

＼ お得な事前相談システム /

ソナエトコ



加入手数料2,000円のみ
年会費、積立て金不要

他社の会員さまでも、掛け持ちOK

ご加入のきっかけ

家族のために、両親のために思って
見学をしたきっかけで
加入することで家族に安心してもらうため
慌てないように念のために

ご加入特典

葬儀プランから50,000円引き



20,000円相当のオプションサービス

＼ さらに /

- ・ご自身が加入することで2親等までご利用可能
- ・他社の会員さまでもOK

家族のため、事前に準備はできていますか？

ソナエトコに加入して、最期の時間をゆっくりと大切に過ごせるように準備しましょう

事前に準備をしていないと…

もしもの際、例えば「病院や施設」などのご逝去場所から「自宅や葬儀場など」に搬送する必要がある場合がございます。

「葬儀をする場所を決めていない」

「どこに連絡すればわからない」

「時間に余裕がない」など、気が動転し不安な状況になり、納得いく選択ができないまま、葬儀社に依頼することになります。



ソナエトコに加入して

事前に準備をしていると

「じっくり検討して納得いく葬儀社に依頼できる」

「準備が必要な内容も把握できる」など、心に余裕が持てます。

もしもの際は、まずは落ち着いてご連絡ください。

専門のスタッフが「病院名、時間、その他詳しい状況など」をお聞きし、ご葬儀までの流れを的確にお伝えします。また、事前相談しておくことで相談内容も把握しておりますので、安心してすべて任せられます。



「大切な人との最期のお別れ」後悔しないように、できることからそなえましょう。

加入方法

- ◎ まずはお気軽に下記の電話、メールよりお問い合わせください
- ◎ 見学のときに、その場でお申し込みいただけます

※加入方法について確認書類の記入、加入手数料2,000円のお支払いのあと加入証明証の発行いたします。

※お葬式を予約するシステムではございませんので、加入後に他社で葬儀を依頼された場合でも、キャンセル料などは発生しません。お気軽にお申し込みくださいませ。

まずは資料だけ欲しい、もう少し詳しく知りたいという方は

資料・パンフレットを請求できます **無料**

- ・資料が届くだけなのでお気軽に請求できる
- ・プラン内容、金額、お葬式の流れ、館内の施設情報などがわかる
- ・資料請求するだけで葬儀プランから10,000円引き

ご請求方法 下記の電話、メール、ホームページよりご請求いただけます

見学・事前相談ができます **無料**

- ・館内を実際に見て、間取り、広さ、雰囲気を見学できる
- ・資料を見て、より詳しく調べたい、相談したい、他社と比較したい
- ・見学すると葬儀プランから25,000円引き

見学方法 下記の電話、メール、ホームページよりお問い合わせください

※見学について、午前9時～午後4時まで随時見学対応。お客様利用中は見学できかねますので、事前に連絡して利用状況を確認くださいませ。

資料請求・見学・事前相談・その他お問い合わせはこちら

お電話から

☎ 0120-06-0042

メールから

✉ info@hanaoto.co.jp

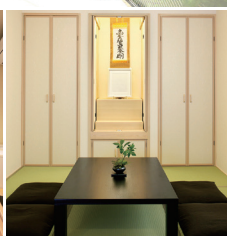
ホームページから

鳳 とこしえ

検索

https://www.hanaoto.co.jp





〒593-8327 大阪府堺市西区鳳中町9丁1番17号

 **0120-06-0042** [24時間対応]

邸宅葬とこしえは花音がプロデュースしております



[本社]
〒592-0004 大阪府高石市高師浜3丁目6番3号
TEL / 072-261-0042(代) <https://www.hanaoto.co.jp>